

**PROIEȚIA PRINCIPALILOR INDICATORI MACROECONOMICI
PENTRU PERIOADA 2009 - 2014**

- 24 septembrie 2009 -

**PROIEȚIA PRINCIPALILOR INDICATORI MACROECONOMICI
în perioada 2009 - 2014**

- modificare procentuală față de anul anterior , % -

	2008	2009	2010	2011	2012	2013	2014
Produsul intern brut, prețuri curente - milioane lei	503.959	498.962	526.533	564.588	611.931	665.411	726.002
- creștere reală , % -	7,1	-7,7	0,5	2,4	3,7	4,4	5,2
din care:							
- Industrie ¹⁾	1,3	-5,8	-1,3	1,0	3,1	4,2	4,5
- Agricultură, silvicultură, piscicultură, exploatare forestieră ¹⁾	21,4	-7,8	1,6	2,8	3,8	4,9	2,9
- Construcții ¹⁾	26,1	-13,9	3,6	6,0	7,0	8,0	7,9
- Servicii ¹⁾	5,1	-5,9	0,6	2,3	3,3	3,8	5,3
Consumul final	8,0	-12,6	1,6	1,7	3,7	3,6	4,1
- Consumul individual efectiv al gospodăriilor	8,4	-12,7	2,0	2,0	3,8	3,8	4,3
- Consumul colectiv efectiv al administrației publice	3,7	-12,0	-2,0	-2,0	2,5	1,5	1,7
Formarea brută de capital fix	19,3	-11,0	2,0	5,3	6,7	7,5	8,0
Export de bunuri - milioane euro	33.628	28.600	28.970	30.300	33.060	37.190	42.050
	13,8	-15,0	1,3	4,6	9,1	12,5	13,1
Import de bunuri (CIF) - milioane euro	56.337	37.200	38.320	40.580	45.700	51.690	58.430
	9,8	-34,0	3,0	5,9	12,6	13,1	13,0
Import de bunuri (FOB) - milioane euro	52.000	34.340	35.370	37.460	42.180	47.710	53.930
	9,8	-34,0	3,0	5,9	12,6	13,1	13,0
Soldul balanței comerciale - (FOB-FOB) - milioane euro	-18.372	-5.740	-6.400	-7.160	-9.120	-10.520	-11.880
- (FOB-CIF)	-22.709	-8.600	-9.350	-10.280	-12.640	-14.500	-16.380
Contul curent - milioane euro	-16.897	-5.380	-6.020	-6.350	-6.880	-7.290	-7.650
- % din PIB	-12,3	-4,6	-4,8	-4,7	-4,6	-4,5	-4,2

¹⁾ Valoarea adăugată brută

Comisia Națională de Prognoză

	2008	2009	2010	2011	2012	2013	2014
Creșterea prețurilor de consum							
- sfârșitul anului	6,3	4,3	3,5	3,2	2,6	2,3	2,0
- medie anuală	7,85	5,5	3,7	3,2	2,8	2,5	2,3
Deflatorul PIB ²	14,0	7,3	5,0	4,8	4,6	4,2	3,8
Cursul de schimb mediu - lei/euro	3,6827	4,25	4,20	4,17	4,12	4,07	4,03
Numărul mediu de salariați ³ - mii persoane	5046,3	4.730	4.805	4.867	4.954	5.063	5.164
	3,3	-6,3	1,6	1,3	1,8	2,2	2,0
Numărul de șomeri înregistrați (la sfârșitul anului) - mii persoane	403,4	685	550	505	470	440	410
- rata șomajului înregistrat - %	4,4	7,6	6,2	5,7	5,3	4,9	4,6
Populația ocupată totală (cf. AMIGO) - mii persoane	9.369	9.110	9.220	9.285	9.370	9.460	9.555
	0,2	-2,8	1,2	0,7	0,9	1,0	1,0
Număr mediu de salariați (cf. AMIGO) - mii persoane	6.317	6.075	6.100	6.175	6.235	6.305	6.358
	1,9	-3,8	0,4	0,8	1,0	1,1	0,8
Șomeri BIM (cf. AMIGO) - mii persoane	575	840	770	745	705	670	635
- rata șomajului BIM - %	5,8	8,4	7,7	7,4	7,0	6,6	6,2
Câștigul salarial mediu brut - lei	1.761	1.850	1.922	2.010	2.115	2.230	2.390
	26,1	5,1	3,9	4,6	5,2	5,4	7,2
Câștigul salarial mediu net - lei	1.309	1.350	1.400	1.464	1.539	1.620	1.734
	25,6	3,1	3,7	4,6	5,1	5,3	7,0
Câștigul salarial real - %	16,5	-2,2	0,0	1,3	2,3	2,7	4,6
Salariul mediu brut - lei	1.682	1.767	1.836	1.920	2.020	2.130	2.282
	26,4	5,1	3,9	4,6	5,2	5,4	7,2
- % din câștigul salarial mediu brut	95,5	95,5	95,5	95,5	95,5	95,5	95,5
Produsul intern brut, prețuri curente - milioane euro	136.845	117.403	125.365	135.393	148.527	163.492	180.149
Venitul național brut - milioane euro	131.317	113.353	121.185	130.873	143.837	158.462	174.689

² Creșterea generală a prețurilor din economie, inclusiv prețurile bunurilor de capital

³ Reprezintă numărul mediu al salariaților din sectorul civil formal, conform sferei de cuprindere a Balanței forței de muncă

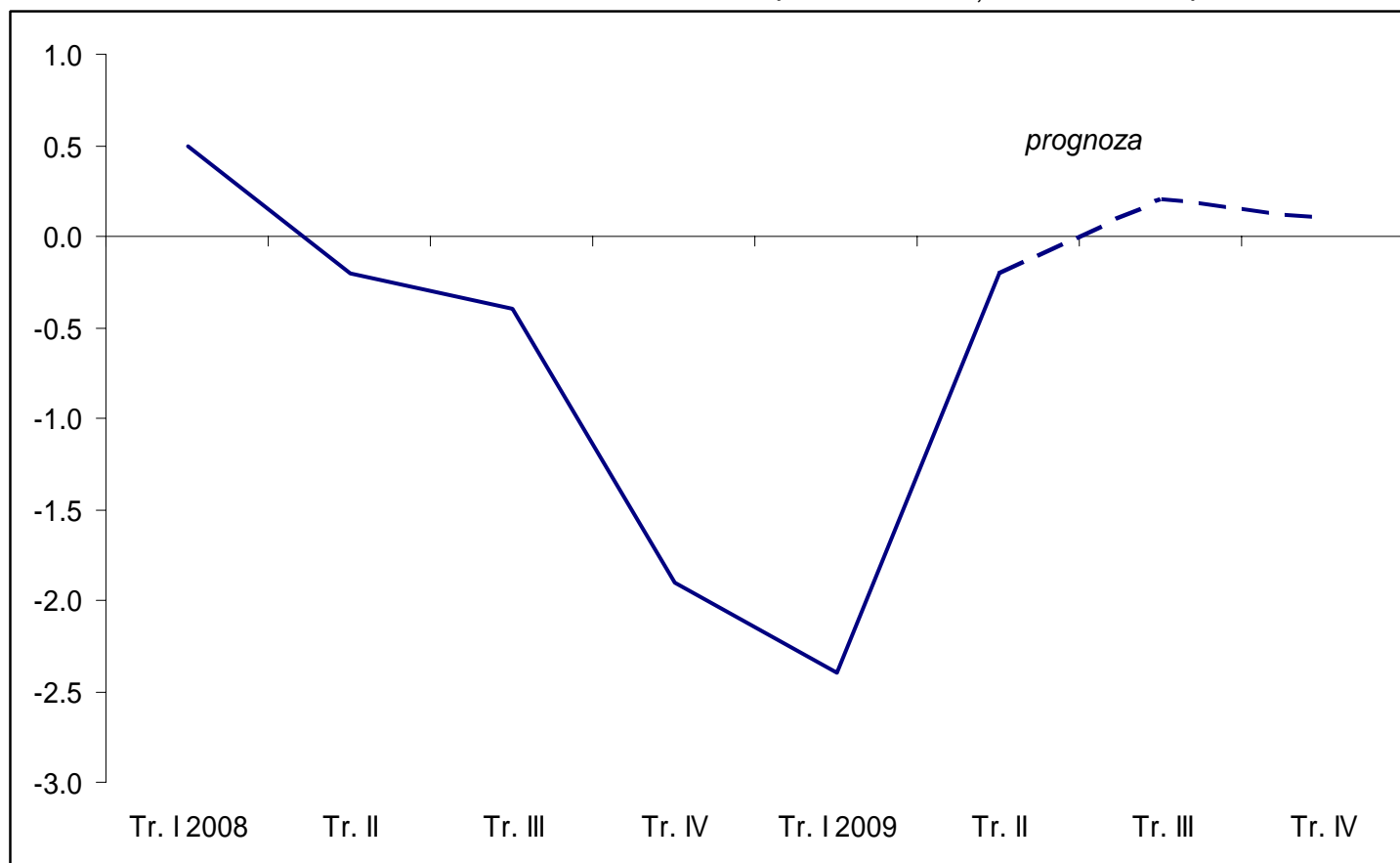
**CONTEXTUL INTERNAȚIONAL: EVOLUȚIA PRODUSULUI INTERN BRUT
ÎN ANUL 2009**

	Prognoza trimestrială a PIB (%) trimestru față de trimestrul precedent				Prognoza anuală a PIB (%)	
	Trim I	Trim II	Trim III	Trim IV	Prognoza de primăvară Mai 2009	Prognoza interimară Septembrie 2009
Germania	-3,5	0,3	0,7	0,1	-5,4	-5,1
Spania	-1,6	-1,1	-0,4	-0,2	-3,2	-3,7
Franța	-1,3	0,3	0,4	0,3	-3,0	-2,1
Italia	-2,7	-0,5	0,2	0,1	-4,4	-5,0
Olanda	-2,7	-0,9	-0,4	0,0	-3,5	-4,5
Zona euro	-2,5	-0,1	0,2	0,1	-4,0	-4,0
Polonia	0,3	0,5	0,1	0,0	-1,4	1,0
Marea Britanie	-2,4	-0,7	0,2	0,5	-3,8	-4,3
Eu 27	-2,4	-0,2	0,2	0,1	-4,0	-4,0

Sursa: Prognoza interimară a Comisiei Europene, septembrie 2009.

EVOLUȚIA PRODUSULUI INTERN BRUT ÎN UNIUNEA EUROPEANĂ (date ajustate sezonier)

- modificare procentuală față de trimestrul precedent, % -



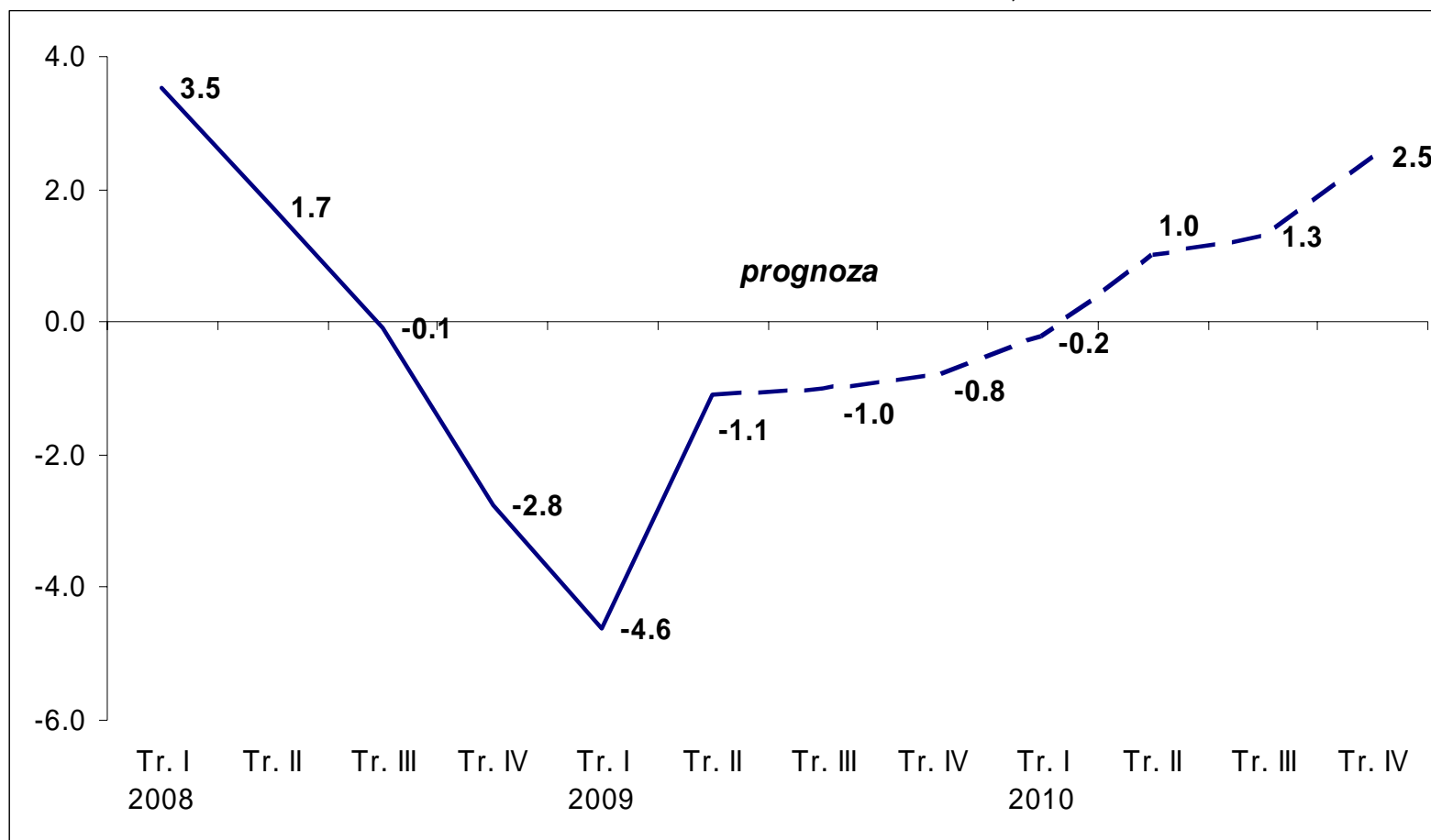
Sursa: Prognoza interimară a Comisiei Europene, septembrie 2009.

CREȘTEREA ECONOMICĂ: EVOLUȚIA TRIMESTRIALĂ A PIB

	Evoluția față de trimestrul precedent - serie ajustată -	Evoluția față de același trimestru din anul precedent - serie ajustată -	- modificare procentuală (%) - Evoluția față de același trimestru din anul precedent - serie brută -
2008	-	-	7,1
Trim. I	3,5	8,9	8,2
II	1,7	9,4	9,3
III	-0,1	8,2	9,2
IV	-2,8	2,3	2,9
2009	-	-	-7,7
Trim. I	-4,6	-5,7	-6,2
II	-1,1	-8,3	-8,7
III	-1,0	-9,2	-8,5
IV	-0,8	-7,3	-7,0
2010	-	-	0,5
Trim. I	-0,2	-3,1	-3,5
II	1,0	-1,0	-1,2
III	1,3	1,3	0,8
IV	2,5	4,7	4,1

EVOLUȚIA TRIMESTRIALĂ A PIB (date ajustate sezonier)

- modificare procentuală față de trimestrul precedent (%) -



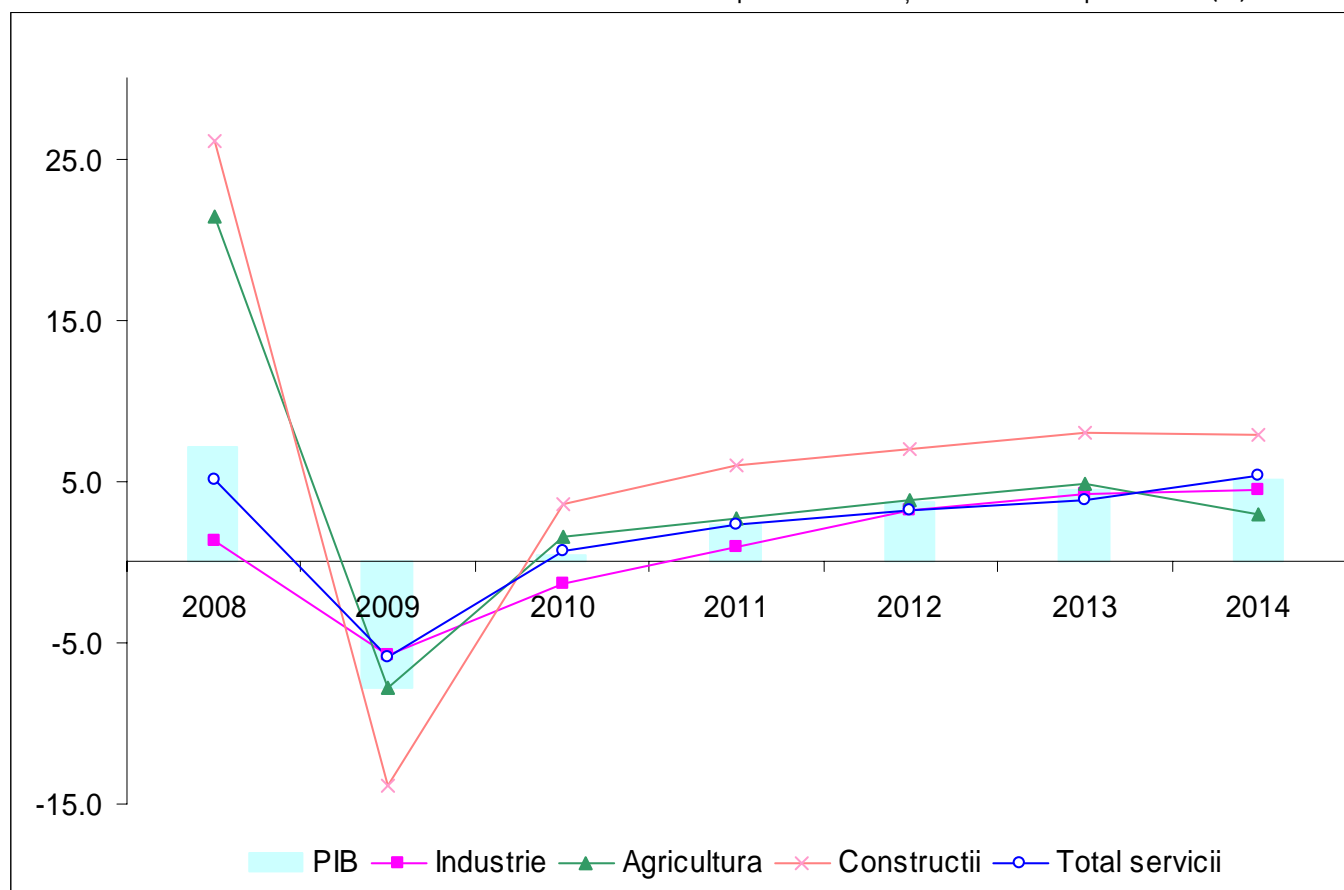
EVOLUȚIA PRODUSULUI INTERN BRUT PE RAMURI

- modificări procentuale față de anul anterior, % -

	2008	2009	2010	2011	2012	2013	2014
PRODUS INTERN BRUT	7,1	-7,7	0,5	2,4	3,7	4,4	5,2
Industrie							
Producție	1,5	-6,0	-1,5	1,0	3,1	4,2	4,5
Valoare adăugată brută	1,3	-5,8	-1,3	1,0	3,1	4,2	4,5
Agricultură, silvicultură, piscicultură, exploatare forestieră							
Producție	19,4	-2,7	1,7	3,0	3,9	5,0	3,0
Valoare adăugată brută	21,4	-7,8	1,6	2,8	3,8	4,9	2,9
Construcții							
Producție	26,0	-14,0	3,5	6,0	7,0	8,0	7,8
Valoare adăugată brută	26,1	-13,9	3,6	6,0	7,0	8,0	7,9
Total servicii							
Producție	5,5	-5,9	0,6	2,1	3,1	3,6	5,2
Valoare adăugată brută	5,1	-5,9	0,6	2,3	3,3	3,8	5,3
Total economie							
Producție	7,0	-6,7	0,3	2,2	3,6	4,4	5,1
Valoare adăugată brută	7,2	-7,0	0,5	2,4	3,7	4,5	5,3
Impozite nete pe produs	5,8	-14,3	0,0	2,0	3,5	3,8	4,2

EVOLUȚIA PRODUSULUI INTERN BRUT PE RAMURI

- modificare procentuală față de trimestrul precedent (%) -



CREAREA PRODUSULUI INTERN BRUT

- miliarde lei și % -

RAMURA	2008				2009				2010			
	Indice de volum	Valoare la preț 2007	Indice de preț	Valoare la preț curent	Indice de volum	Valoare la preț 2008	Indice de preț	Valoare la preț curent	Indice de volum	Valoare la preț 2009	Indice de preț	Valoare la preț curent
PRODUS INTERN BRUT	107,1	442,0	114,0	504,0	92,3	464,9	107,3	499,0	100,5	501,3	105,0	526,5
Industrie												
Producție	101,5	296,4	114,9	340,7	94,0	320,0	106,7	341,5	98,5	336,4	105,5	354,7
Consum intermediar	101,6	196,5	114,7	225,5	93,8	211,6	106,7	225,7	98,4	222,0	105,4	234,0
Valoare adăugată brută	101,3	99,9	115,3	115,2	94,2	108,5	106,8	115,8	98,7	114,3	105,6	120,7
Agricultură, silvicultură, piscicultură, exploatare forestieră												
Producție	119,4	62,4	115,8	72,3	97,3	70,3	106,0	74,5	101,7	75,8	103,0	78,1
Consum intermediar	117,8	33,9	117,0	39,7	101,5	40,3	105,9	42,7	101,8	43,4	102,9	44,7
Valoare adăugată brută	121,4	28,5	114,3	32,6	92,2	30,0	106,1	31,9	101,6	32,4	103,1	33,4
Construcții												
Producție	126,0	101,9	113,6	115,8	86,0	99,6	105,4	105,0	103,5	108,7	104,5	113,6
Consum intermediar	126,0	55,4	113,6	62,9	85,9	54,0	105,3	56,9	103,5	58,9	104,4	61,5
Valoare adăugată brută	126,1	46,6	113,6	52,9	86,1	45,6	105,5	48,1	103,6	49,8	104,6	52,1
Total servicii												
Producție	105,5	395,0	112,9	445,9	94,1	419,4	107,9	452,5	100,6	455,4	104,9	477,8
Consum intermediar	106,0	177,5	110,8	196,7	94,0	185,0	107,8	199,4	100,7	200,7	104,8	210,4
Valoare adăugată brută	105,1	217,5	114,6	249,2	94,1	234,5	108,0	253,2	100,6	254,7	105,0	267,4
Total economie												
Producție	107,0	855,8	113,9	974,6	93,3	909,4	107,1	973,5	100,3	976,3	104,9	1024,1
Consum intermediar	106,8	463,3	113,3	524,8	93,5	490,8	106,9	524,6	100,1	525,1	104,9	550,6
Valoare adăugată brută	107,2	392,5	114,6	449,9	93,0	418,6	107,3	448,9	100,5	451,2	104,9	473,5
Impozite nete pe produs	105,8	49,5	109,3	54,1	85,7	46,4	108,0	50,0	100,0	50,0	105,9	53,0

- continuare -

- miliarde lei si % -

RAMURA	2011				2012			
	Indice de volum	Valoare la preț 2010	Indice de preț	Valoare la preț curent	Indice de volum	Valoare la preț 2011	Indice de preț	Valoare la preț curent
PRODUS INTERN BRUT	102,4	539,0	104,8	564,6	103,7	585,3	104,6	611,9
Industrie								
Producție	101,0	358,1	105,0	376,1	103,1	387,6	104,8	406,3
Consum intermediar	100,9	236,2	105,0	248,0	103,0	255,5	104,8	267,7
Valoare adăugată brută	101,0	121,9	105,1	128,1	103,1	132,1	105,0	138,6
Agricultură, silvicultură, piscicultură, exploatare forestieră								
Producție	103,0	80,4	103,0	82,8	103,9	86,1	103,0	88,6
Consum intermediar	103,2	46,1	102,9	47,5	104,0	49,4	102,9	50,8
Valoare adăugată brută	102,8	34,3	103,1	35,4	103,8	36,7	103,0	37,8
Construcții								
Producție	106,0	120,3	104,0	125,2	107,0	133,9	103,8	138,9
Consum intermediar	105,9	65,1	103,8	67,6	106,9	72,3	103,7	75,0
Valoare adăugată brută	106,0	55,2	104,2	57,5	107,0	61,6	103,9	64,0
Total servicii								
Producție	102,1	487,9	104,7	510,8	103,1	526,7	104,4	550,0
Consum intermediar	101,9	214,5	104,5	224,2	102,9	230,7	104,2	240,4
Valoare adăugată brută	102,3	273,5	104,8	286,6	103,3	295,9	104,6	309,5
Total economie								
Producție	102,2	1046,8	104,6	1094,9	103,6	1134,2	104,4	1183,9
Consum intermediar	102,1	561,9	104,5	587,3	103,5	607,8	104,3	633,9
Valoare adăugată brută	102,4	484,9	104,7	507,6	103,7	526,3	104,5	550,0
Impozite nete pe produs	102,0	54,1	105,4	57,0	103,5	59,0	105,0	62,0

RAMURA	2013				2014			
	Indice de volum	Valoare la preț 2012	Indice de preț	Valoare la preț curent	Indice de volum	Valoare la preț 2013	Indice de preț	Valoare la preț curent
PRODUS INTERN BRUT	104,4	638,9	104,2	665,4	105,2	699,8	103,8	726,0
Industrie								
Producție	104,2	423,2	104,6	442,6	104,5	462,3	104,0	480,7
Consum intermediar	104,1	278,7	104,5	291,3	104,4	304,1	103,9	316,1
Valoare adăugată brută	104,2	144,5	104,8	151,4	104,5	158,2	104,0	164,6
Agricultură, silvicultură, piscicultură, exploatare forestieră								
Producție	105,0	93,0	102,5	95,4	103,0	98,2	102,0	100,2
Consum intermediar	105,1	53,4	102,4	54,7	103,1	56,3	101,9	57,4
Valoare adăugată brută	104,9	39,7	102,6	40,7	102,9	41,9	102,1	42,8
Construcții								
Producție	108,0	150,0	103,0	154,5	107,8	166,5	102,5	170,6
Consum intermediar	107,9	80,9	102,8	83,2	107,7	89,6	102,4	91,8
Valoare adăugată brută	108,0	69,1	103,2	71,3	107,9	76,9	102,5	78,9
Total servicii								
Producție	103,6	569,7	104,0	592,3	105,2	623,1	103,9	647,4
Consum intermediar	103,3	248,4	103,6	257,3	105,0	270,3	103,7	280,3
Valoare adăugată brută	103,8	321,3	104,2	334,9	105,3	352,8	104,0	367,1
Total economie								
Producție	104,4	1235,9	104,0	1284,8	105,1	1350,2	103,6	1398,8
Consum intermediar	104,3	661,4	103,8	686,5	104,9	720,4	103,5	745,6
Valoare adăugată brută	104,5	574,5	104,1	598,3	105,3	629,8	103,7	653,3
Impozite nete pe produs	103,8	64,3	104,3	67,1	104,2	69,9	104,0	72,7

CONTRIBUȚII LA CREȘTEREA REALĂ A PIB

- procente -

	2008	2009	2010	2011	2012	2013	2014
Industrie	0,3	-1,3	-0,3	0,2	0,7	1,0	1,0
Agricultură, silvicultură, piscicultură, exploatare forestieră	1,2	-0,5	0,1	0,2	0,2	0,3	0,2
Construcții	2,3	-1,5	0,4	0,6	0,7	0,8	0,9
Total servicii	2,6	-2,9	0,3	1,2	1,7	1,9	2,7
Impozite nete pe produs	0,7	-1,5	0,0	0,2	0,4	0,4	0,4
PRODUS INTERN BRUT	7,1	-7,7	0,5	2,4	3,7	4,4	5,2

STRUCTURA PRODUSULUI INTERN BRUT PE RAMURI

- % -

	2008	2009	2010	2011	2012	2013	2014
Industrie	22,9	23,2	22,9	22,7	22,7	22,8	22,7
Agricultură, silvicultură, piscicultură, exploatare forestieră	6,5	6,4	6,3	6,3	6,2	6,1	5,9
Construcții	10,5	9,6	9,9	10,2	10,5	10,7	10,9
Total servicii	49,5	50,7	50,8	50,8	50,6	50,3	50,6
Impozite nete pe produs	10,6	10,1	10,1	10,0	10,0	10,1	9,9
PRODUS INTERN BRUT	100,0	100,0	100,0	100,0	100,0	100,0	100,0

Nota: Structura s-a calculat pe baza valorilor nominale

RATA VALORII ADĂUGATE BRUTE

- % -

	2008	2009	2010	2011	2012	2013	2014
Total economie	46,16	46,11	46,24	46,36	46,46	46,57	46,70
Industrie	33,82	33,92	34,03	34,05	34,12	34,20	34,24
Agricultură, silvicultură, piscicultură, exploatare forestieră	45,06	42,75	42,75	42,70	42,68	42,68	42,68
Construcții	45,67	45,78	45,85	45,98	46,04	46,15	46,23
Total servicii	55,89	55,94	55,96	56,11	56,28	56,55	56,70

Notă: Rata valorii adăugate brute reprezintă ponderea valorii adăugate brute în producția ramurii.

EVOLUȚIA PRODUSULUI INTERN BRUT PE ELEMENTE DE CHELTUIELI

- modificări procentuale față de anul anterior, % -

	2008	2009	2010	2011	2012	2013	2014
Produs intern brut	7,1	-7,7	0,5	2,4	3,7	4,4	5,2
Cererea internă	7,9	-13,6	1,1	2,8	4,7	4,9	5,5
Consum final	8,0	-12,6	1,6	1,7	3,7	3,6	4,1
Consumul individual efectiv al gospodăriilor	8,4	-12,7	2,0	2,0	3,8	3,8	4,3
Cheltuiala cu consumul final al populației	9,2	-12,9	2,5	2,4	4,0	4,2	4,7
-- cumpărări de mărfuri	14,2	-16,2	3,0	2,9	5,0	5,3	5,8
-- servicii	2,1	-11,0	1,6	2,3	3,8	4,0	5,0
-- autoconsum și piața țărăneasă	7,7	-10,0	2,5	1,5	2,0	1,6	2,0
-- alte servicii	-3,5	-1,0	1,0	1,0	1,5	1,0	1,2
Cheltuiala cu consumul individual al adm.publice și al IFSLSG	2,8	-11,0	-1,0	-0,5	2,0	1,5	1,6
Consumul colectiv efectiv al adm publice	3,7	-12,0	-2,0	-2,0	2,5	1,5	1,7
Formarea brută a capitalului	7,5	-16,3	-0,3	5,8	7,3	7,9	8,4
Formarea brută de capital fix	19,3	-11,0	2,0	5,3	6,7	7,5	8,0
Modificarea stocurilor (contrib.proc la creșterea PIB real)	-3,5	-1,4	-0,7	0,0	0,0	0,0	0,0
Export net (contrib.proc la creșterea PIB real)	-1,9	7,6	-0,7	-0,6	-1,3	-0,8	-0,6
Export de bunuri și servicii	19,4	-12,7	1,0	3,6	5,4	8,5	9,2
Import de bunuri și servicii	17,5	-26,5	2,9	4,9	8,5	9,4	9,5
Cheltuielile cu consumul final	8,0	-12,6	1,6	1,7	3,7	3,6	4,1
Cheltuielile cu consumul privat	9,1	-12,8	2,5	2,4	4,0	4,1	4,7
Cheltuielile cu consumul guvernamental	3,2	-12,0	-1,7	-1,3	2,1	1,4	1,5

UTILIZAREA PRODUSULUI INTERN BRUT

- miliarde lei si % -

	2008				2009				2010			
	Indice de volum	Valoare la preț 2007	Indice de preț	Valoare la preț curent	Indice de volum	Valoare la preț 2008	Indice de preț	Valoare la preț curent	Indice de volum	Valoare la preț 2009	Indice de preț	Valoare la preț curent
PRODUSUL INTERN BRUT	107,1	442,0	114,0	504,0	92,3	464,9	107,3	499,0	100,5	501,3	105,0	526,5
Cererea interna	107,9	507,5	111,8	567,5	86,4	490,1	106,6	522,5	101,1	528,3	104,5	552,2
Cheltuielile pentru consumul final	108,0	369,5	110,7	409,2	87,4	357,6	105,3	376,5	101,6	382,7	104,2	398,8
Consumul individual efectiv al gospodăriilor	108,4	336,8	110,0	370,6	87,3	323,6	105,4	341,2	102,0	348,0	104,3	362,8
Cheltuiala cu consumul final al populației	109,2	298,2	109,0	325,0	87,1	283,1	105,3	298,2	102,5	305,5	104,1	318,1
-- cumpărări de mărfuri	114,2	185,6	107,4	199,4	83,8	167,1	105,0	175,5	103,0	180,7	104,3	188,5
-- servicii	102,1	47,0	108,8	51,1	89,0	45,5	106,0	48,2	101,6	49,0	105,0	51,5
-- autoconsum și piața țărăneasă	107,7	32,5	113,3	36,8	90,0	33,1	106,5	35,2	102,5	36,1	103,5	37,4
-- alte servicii	96,5	33,2	113,7	37,7	99,0	37,4	105,0	39,2	101,0	39,6	103,0	40,8
Cheltuiala de consum individual al adm. publice și al IFSLSG	102,8	38,6	118,0	45,6	89,0	40,6	106,0	43,0	99,0	42,6	105,0	44,7
Consumul colectiv efectiv al adm. publice	103,7	32,7	118,1	38,6	88,0	34,0	104,0	35,3	98,0	34,6	103,8	35,9
Formarea bruta a capitalului	107,5	138,0	114,7	158,3	83,7	132,5	110,2	146,0	99,7	145,6	105,3	153,4
Formarea bruta de capital fix	119,3	149,9	112,1	167,9	89,0	149,5	107,0	159,9	102,0	163,1	104,8	171,0
Modificarea stocurilor (contrib.proc la cresterea PIB real)	-3,5%				-1,4%				-0,7%			
Export net (contrib.proc la cresterea PIB real)	-1,9%	-65,5		-63,5	7,6%	-25,2		-23,6	-0,7%	-27,1		-25,7
Export de bunuri si servicii	119,4	145,5	107,0	155,8	87,3	136,0	111,9	152,2	101,0	153,8	99,5	153,0
Import de bunuri si servicii	117,5	211,1	103,9	219,3	73,5	161,2	109,1	175,8	102,9	180,8	98,8	178,7
Cheltuielile pentru consumul final	108,0	369,5	110,7	409,2	87,4	357,6	105,3	376,5	101,6	382,7	104,2	398,8
Cheltuielile cu consumul privat	109,1	303,2	109,0	330,4	87,2	288,3	105,3	303,6	102,5	311,0	104,1	323,9
Cheltuielile cu consumul guvernamental	103,2	66,4	118,8	78,8	88,0	69,3	105,1	72,9	98,3	71,6	104,5	74,9

Comisia Națională de Prognoză

- continuare -

- miliarde lei și % -

	2011				2012			
	Indice de volum	Valoare la preț 2010	Indice de preț	Valoare la preț curent	Indice de volum	Valoare la preț 2011	Indice de preț	Valoare la preț curent
PRODUSUL INTERN BRUT	102,4	539,0	104,8	564,6	103,7	585,3	104,6	611,9
Cererea internă	102,8	567,8	104,4	592,9	104,7	620,8	104,3	647,6
Cheltuielile pentru consumul final	101,7	405,5	103,8	420,9	103,7	436,3	103,5	451,5
Consumul individual efectiv al gospodăriilor	102,0	370,2	103,6	383,5	103,8	398,0	103,3	411,2
Cheltuiala cu consumul final al populației	102,4	325,8	103,3	336,4	104,0	350,0	103,1	360,7
-- cumpărări de mărfuri	102,9	194,0	103,5	200,7	105,0	210,8	103,3	217,7
-- servicii	102,3	52,6	104,0	54,8	103,8	56,8	103,8	59,0
-- autoconsum și piața țărăneasă	101,5	38,0	102,5	38,9	102,0	39,7	102,4	40,6
-- alte servicii	101,0	41,2	102,0	42,0	101,5	42,7	101,5	43,3
Cheltuiala de consum individual al adm. publice și al IFSLSG	99,5	44,5	106,0	47,1	102,0	48,1	105,2	50,6
Consumul colectiv efectiv al adm. publice	98,0	35,2	106,0	37,3	102,5	38,3	105,3	40,3
Formarea bruta a capitalului	105,8	162,4	106,0	172,0	107,3	184,6	106,2	196,1
Formarea bruta de capital fix	105,3	180,0	104,5	188,1	106,7	200,7	104,7	210,2
Modificarea stocurilor (contrib.proc la creșterea PIB real)	0,0%				0,0%			
Export net (contrib.proc la creșterea PIB real)	-0,6%	-28,9		-28,3	-1,3%	-35,5		-35,6
Export de bunuri și servicii	103,6	158,6	100,1	158,7	105,4	167,3	101,4	169,6
Import de bunuri și servicii	104,9	187,5	99,8	187,0	108,5	202,9	101,2	205,2
Cheltuielile pentru consumul final	101,7	405,5	103,8	420,9	103,7	436,3	103,5	451,5
Cheltuielile cu consumul privat	102,4	331,6	103,3	342,5	104,0	356,2	103,1	367,2
Cheltuielile cu consumul guvernamental	98,7	73,9	106,1	78,4	102,1	80,0	105,3	84,3

Comisia Națională de Prognoză

-continuare -

- miliarde lei si % -

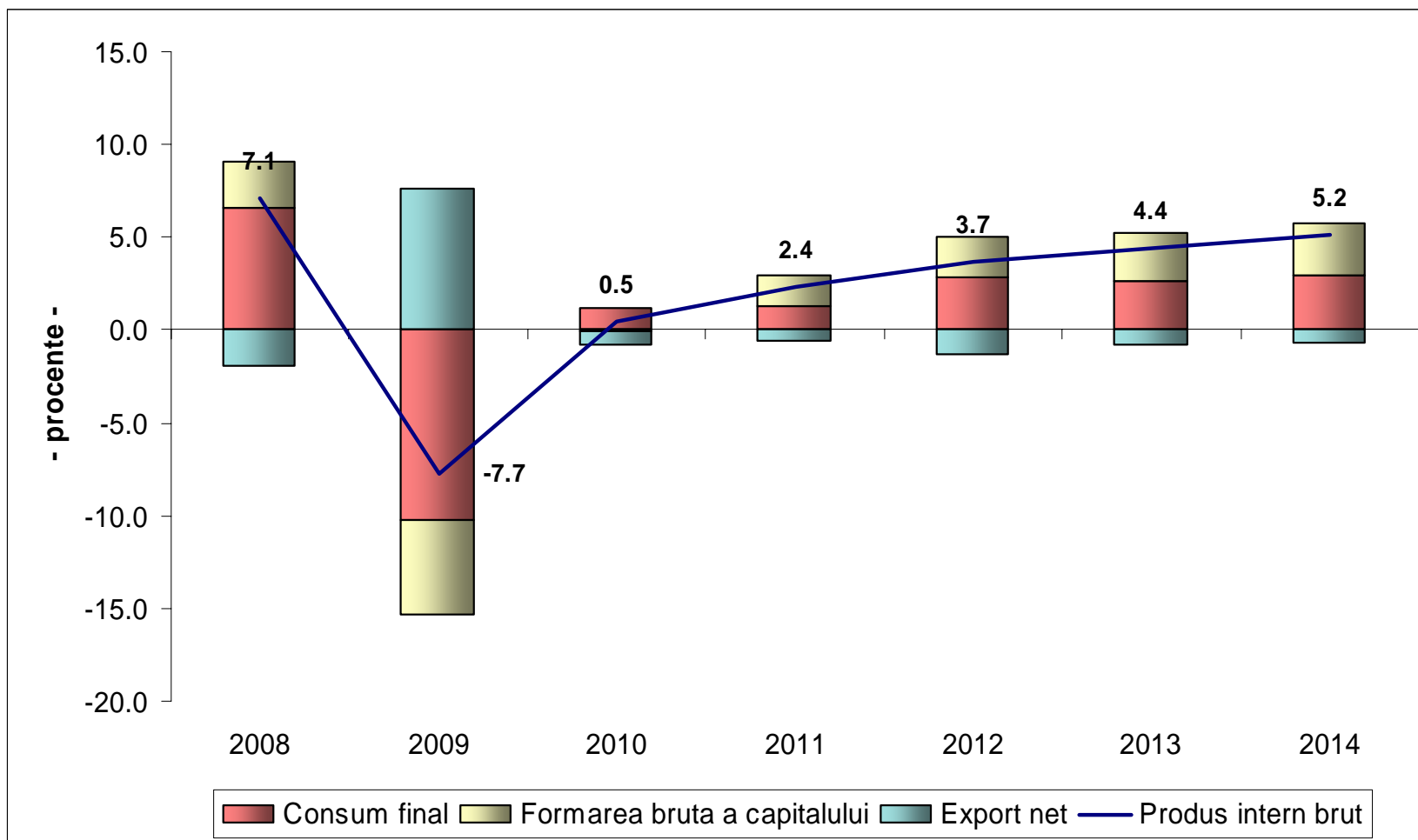
	2013				2014			
	Indice de volum	Valoare la preț 2012	Indice de preț	Valoare la preț curent	Indice de volum	Valoare la preț 2013	Indice de preț	Valoare la preț curent
PRODUSUL INTERN BRUT	104,4	638,9	104,2	665,4	105,2	699,8	103,8	726,0
Cererea interna	104,9	679,4	103,9	706,0	105,5	744,6	103,5	771,0
Cheltuielile pentru consumul final	103,6	467,9	102,6	479,9	104,1	499,6	102,5	511,9
Consumul individual efectiv al gospodăriilor	103,8	427,0	102,4	437,4	104,3	456,4	102,4	467,1
Cheltuiala cu consumul final al populației	104,2	375,6	102,2	384,0	104,7	402,1	102,2	410,8
-- cumpărări de mărfuri	105,3	229,3	102,4	234,8	105,8	248,4	102,3	254,1
-- servicii	104,0	61,4	102,6	62,9	105,0	66,1	102,5	67,7
-- autoconsum și piața țărăneasă	101,6	41,3	102,0	42,1	102,0	42,9	102,0	43,8
-- alte servicii	101,0	43,7	101,0	44,2	101,2	44,7	101,0	45,2
Cheltuiala de consum individual al adm.publice si al IFSLSG	101,5	51,3	104,0	53,4	101,6	54,2	103,8	56,3
Consumul colectiv efectiv al adm. publice	101,5	40,9	104,0	42,5	101,7	43,2	103,7	44,8
Formarea bruta a capitalului	107,9	211,5	106,9	226,1	108,4	244,9	105,8	259,0
Formarea bruta de capital fix	107,5	225,9	104,4	235,9	108,0	254,7	104,0	264,9
Modificarea stocurilor (contrib.proc la cresterea PIB real)	0,0%				0,0%			
Export net (contrib.proc la cresterea PIB real)	-0,8%	-40,5		-40,5	-0,6%	-44,8		-45,0
Export de bunuri si servicii	108,5	184,1	101,3	186,4	109,2	203,6	101,5	206,6
Import de bunuri si servicii	109,4	224,6	101,1	226,9	109,5	248,4	101,3	251,6
Cheltuielile pentru consumul final	103,6	467,9	102,6	479,9	104,1	499,6	102,5	511,9
Cheltuielile cu consumul privat	104,1	382,4	102,3	391,2	104,7	409,6	102,2	418,6
Cheltuielile cu consumul guvernamental	101,4	85,5	103,8	88,7	101,5	90,1	103,6	93,3

CONTRIBUȚII LA CREȘTEREA REALĂ A PRODUSULUI INTERN BRUT

- procente -

	2008	2009	2010	2011	2012	2013	2014
Produs intern brut	7,1	-7,7	0,5	2,4	3,7	4,4	5,2
Cererea internă	9,0	-15,3	1,2	3,0	5,0	5,2	5,8
Consum final	6,6	-10,2	1,2	1,3	2,8	2,7	3,0
Consumul individual efectiv al gospodăriilor	6,3	-9,3	1,4	1,4	2,6	2,6	2,9
Cheltuiala cu consumul final al populației	6,1	-8,3	1,5	1,4	2,4	2,4	2,7
Cheltuiala cu consumul individual al adm.publice si al IFSLSG	0,2	-1,0	-0,1	0,0	0,2	0,1	0,1
Consumul colectiv efectiv al adm publice	0,3	-0,9	-0,1	-0,1	0,2	0,1	0,1
Formarea bruta a capitalului	2,4	-5,1	-0,1	1,7	2,2	2,5	2,8
Formarea bruta de capital fix	5,9	-3,7	0,6	1,7	2,2	2,5	2,8
Modificarea stocurilor	-3,5	-1,4	-0,7	0,0	0,0	0,0	0,0
Export net	-1,9	7,6	-0,7	-0,6	-1,3	-0,8	-0,6
Export de bunuri si servicii	5,7	-3,9	0,3	1,1	1,5	2,4	2,6
Import de bunuri si servicii	7,6	-11,5	1,0	1,7	2,8	3,2	3,2
Cheltuielile cu consumul final	6,6	-10,2	1,2	1,3	2,7	2,7	3,0
Cheltuielile cu consumul privat	6,1	-8,4	1,5	1,5	2,4	2,5	2,8
Cheltuielile cu consumul guvernamental	0,5	-1,9	-0,3	-0,2	0,3	0,2	0,2

CONTRIBUȚII LA CREȘTEREA REALĂ A PRODUSULUI INTERN BRUT



STRUCTURA PRODUSULUI INTERN BRUT PE ELEMENTE DE CHELTUIELI

- % -

	2008	2009	2010	2011	2012	2013	2014
Produs intern brut	100,0	100,0	100,0	100,0	100,0	100,0	100,0
Cererea interna	112,6	104,7	104,9	105,0	105,8	106,1	106,2
Consum final	81,2	75,5	75,7	74,5	73,8	72,1	70,5
Consumul individual efectiv al gospodăriilor	73,5	68,4	68,9	67,9	67,2	65,7	64,3
Cheltuiala cu consumul final al populației	64,5	59,8	60,4	59,6	58,9	57,7	56,6
-- cumpărări de mărfuri	39,6	35,2	35,8	35,6	35,6	35,3	35,0
-- servicii	10,1	9,7	9,8	9,7	9,6	9,5	9,3
-- autoconsum și piața țărăneasă	7,3	7,1	7,1	6,9	6,6	6,3	6,0
-- alte servicii	7,5	7,9	7,7	7,4	7,1	6,6	6,2
Cheltuiala cu consumul individual al adm publice si al IFSLSG	9,0	8,6	8,5	8,3	8,3	8,0	7,8
Consumul colectiv efectiv al adm publice	7,7	7,1	6,8	6,6	6,6	6,4	6,2
Formarea bruta a capitalului	31,4	29,3	29,1	30,5	32,0	34,0	35,7
Formarea bruta de capital fix	33,3	32,1	32,5	33,3	34,3	35,4	36,5
Modificarea stocurilor	-1,9	-2,8	-3,3	-2,8	-2,3	-1,5	-0,8
Export net	-12,6	-4,7	-4,9	-5,0	-5,8	-6,1	-6,2
Export de bunuri si servicii	30,9	30,5	29,1	28,1	27,7	28,0	28,5
Import de bunuri si servicii	43,5	35,2	33,9	33,1	33,5	34,1	34,7
Cheltuielile cu consumul final	81,2	75,5	75,7	74,5	73,8	72,1	70,5
Cheltuielile cu consumul privat	65,6	60,8	61,5	60,7	60,0	58,8	57,7
Cheltuielile cu consumul guvernamental	15,6	14,6	14,2	13,9	13,8	13,3	12,9

Nota: Structura s-a calculat pe baza valorilor nominale

PRODUCȚIA INDUSTRIALĂ*

- modificări procentuale față de anul anterior, % -

	2008	2009	2010	2011	2012	2013	2014
Industrie-total, din care:	2,6	-7,0	-1,5	1,0	3,1	4,2	4,5
a) Industrie extractivă	-0,1	-7,1	-2,6	-0,1	0,6	0,9	1,1
Extracția cărbunelui superior și inferior	0,0	-13,8	-6,6	0,1	0,2	0,3	0,4
Extracția petrolului brut și a gazelor naturale	-5,5	-2,6	-1,9	-1,2	-0,2	0,1	0,3
Extracția minereurilor metalifere	-78,8	-39,2	-37,0	-13,0	-10,0	-8,0	-6,5
Alte activități extractive	12,0	-38,6	-9,0	0,5	4,4	5,1	5,8
Activități de servicii anexe extracției	12,0	9,9	2,0	1,9	1,4	1,6	1,7
b) Industrie prelucrătoare	3,1	-7,7	-1,6	1,1	3,3	4,6	4,9
Industria alimentară	5,2	0,2	1,1	2,1	4,4	5,6	5,8
Fabricarea băuturilor	12,4	-1,1	-0,3	-0,2	2,2	3,5	3,7
Fabricarea produselor din tutun	22,3	-3,3	-4,2	-4,4	-1,1	0,2	0,4
Fabricarea produselor textile	-8,5	-26,2	-11,0	-1,6	0,7	1,3	1,9
Fabricarea articolelor de îmbrăcăminte	-20,0	-23,1	-8,3	-0,3	1,3	2,1	3,0
Tăbăcirea și finisarea pieilor	-13,8	-23,2	-10,2	-2,4	-0,1	0,9	1,1
Prelucrarea lemnului, fabricarea produselor din lemn	-7,9	5,7	2,1	1,7	2,8	3,9	4,1
Fabricarea hârtiei și a produselor din hârtie	-6,1	-10,2	-4,2	-2,2	0,7	1,6	2,0
Tipărirea și reproducerea pe suporturi a înregistrărilor	25,3	9,0	-5,5	-4,8	0,3	1,1	1,7
Fabricarea produselor de cocserie, prelucrarea țițeiului	-0,4	-7,7	-2,8	0,3	0,9	1,3	1,5
Fabricarea substanțelor și a produselor chimice	16,0	-23,2	-10,4	-0,1	0,4	2,4	2,7
Fabricarea produselor farmaceutice	16,5	-11,3	0,8	3,1	4,8	5,9	6,1
Fabricarea produselor din cauciuc și mase plastice	10,8	-11,3	-2,4	0,9	2,5	4,8	5,0
Fabricarea altor produse din minerale nemetalice	12,6	-25,2	2,3	4,6	5,7	6,4	6,7
Industria metalurgică	-15,5	-38,6	-9,5	1,7	2,6	3,6	4,2

Comisia Națională de Prognoză

	2008	2009	2010	2011	2012	2013	2014
Industria construcțiilor metalice	15,9	-12,7	-7,6	0,7	3,3	4,6	5,1
Fabricarea calculatoarelor și a produselor electronice și optice	4,6	-13,6	-0,3	-0,1	1,6	2,7	3,5
Fabricarea echipamentelor electrice	10,9	3,7	0,1	0,2	1,5	2,9	3,3
Fabricarea de mașini, utilaje și echipamente	-3,8	-7,7	-6,2	-0,4	1,9	3,3	3,5
Fabricarea autovehiculelor de transport rutier	2,7	1,3	2,3	2,5	5,9	6,8	7,1
Fabricarea altor mijloace de transport	1,0	-1,9	1,4	1,0	3,2	4,8	5,0
Fabricarea de mobilă	-3,4	-13,2	-1,1	0,9	3,1	4,8	5,1
Alte activități industriale n.c.a.	-27,7	-2,1	-2,8	-2,5	-0,2	1,1	1,5
Repararea, întreținerea și instalarea mașinilor și echipamentelor	-17,9	-2,3	-2,2	-2,1	0,6	3,5	3,7
c) Producția și furnizarea de energie electrică și termică	0,4	-1,3	-0,2	1,0	2,4	2,9	3,2
Producția și furnizarea de energie electrică și termică, gaze, apă caldă, aer condiționat	0,4	-1,3	-0,2	1,0	2,4	2,9	3,2

*Conform CAEN Rev. 2, an de bază și sistem de ponderare modificat

VARIAȚIA PRODUCȚIEI INDUSTRIALE

(lună / lună corespunzătoare a anului precedent)

- modificări procentuale (%) -

An	Ian	Feb	Mar	Apr	Mai	Iun	Iul	Aug	Sept	Oct	Nov	Dec
2006	5,3	7,1	7,4	1,3	16,7	11,8	11,6	8,6	10,0	15,6	9,7	5,6
2007	12,2	14,5	15,6	10,0	11,3	8,0	13,2	9,0	3,0	10,2	9,6	8,4
2008	8,8	11,7	-0,3	10,9	4,9	4,8	6,2	-1,7	9,2	1,3	-9,4	-12,6
2009*	-16,4	-14,5	-8,4	-10,0	-10,0	-4,5	-4,2	2,6	-9,1	-9,0	0,0	2,3
2010*	2,2	-1,9	-0,6	-0,5	-1,5	-4,5	-5,9	-3,7	-2,3	-1,1	0,4	3,0

(lună / lună anterioară)

- modificări procentuale (%) -

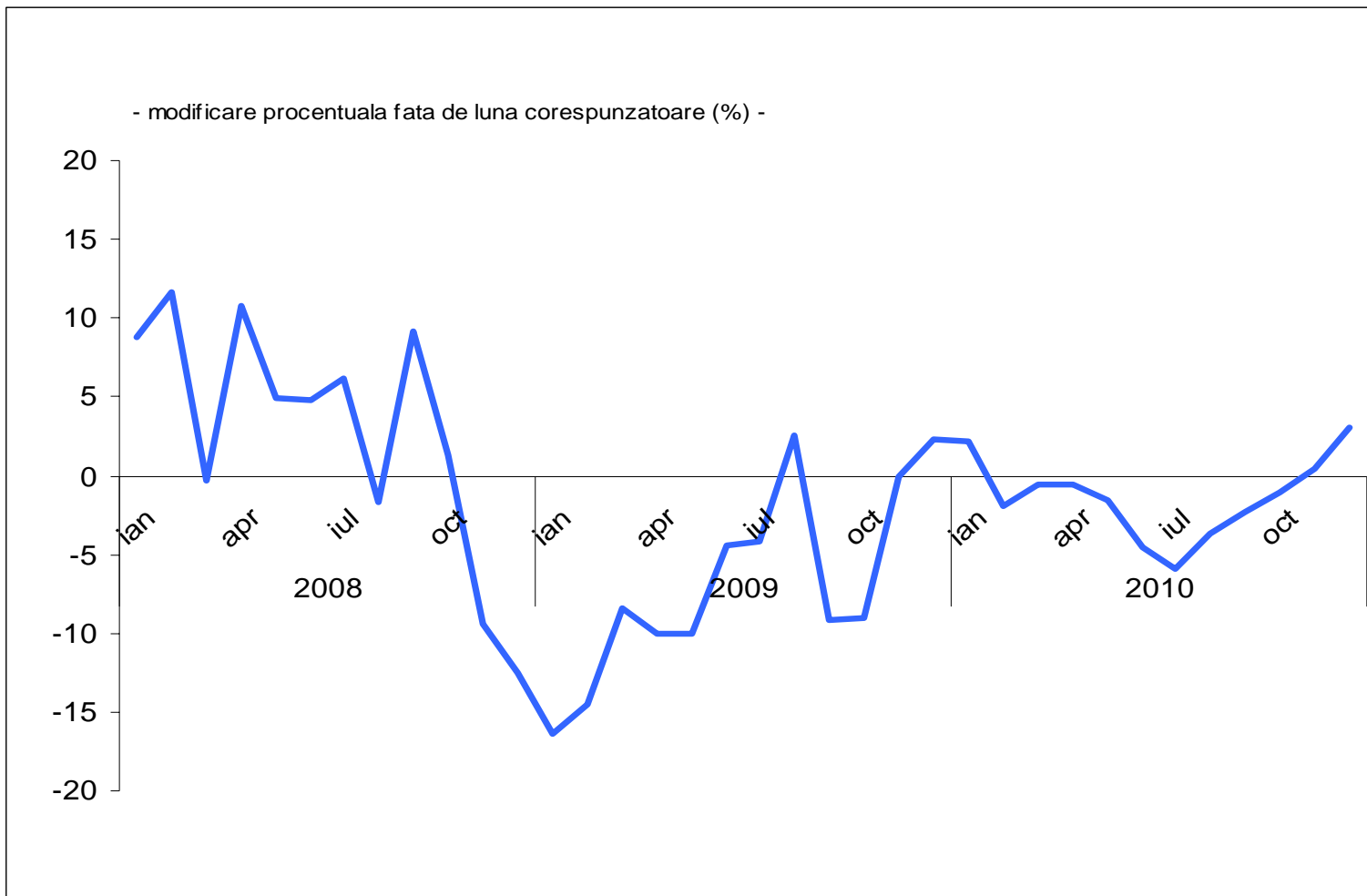
An	Ian	Feb	Mar	Apr	Mai	Iun	Iul	Aug	Sept	Oct	Nov	Dec
2006	-2,3	3,7	13,4	-9,7	11,2	1,1	-5,3	-4,5	12,6	3,7	-0,3	-13,9
2007	3,7	5,8	14,5	-14,1	12,6	-2,0	-0,7	-8,0	6,4	10,9	-0,8	-14,9
2008	4,1	8,6	2,2	-4,5	6,6	-2,1	0,6	-14,8	18,1	2,9	-11,3	-17,9
2009*	-0,4	11,0	9,5	-6,1	6,6	3,9	0,9	-8,8	4,7	3,0	-2,5	-16,0
2010*	-0,5	6,6	10,9	-6,0	5,5	0,7	-0,5	-6,7	6,2	4,3	-1,0	-13,9

- modificări procentuale (%) -

An	Tr.I/I	Tr.II/II	Tr.III/III	Tr.IV/IV	AN/AN
2006	6,7	9,8	10,1	10,4	9,3
2007	14,2	9,8	8,3	9,4	10,3
2008	6,4	6,7	4,7	-6,6	2,6
2009*	-13,0	-8,7	-3,9	-2,8	-7,0
2010*	-0,2	-2,2	-4,0	0,6	-1,5

* august – decembrie 2009 prognoză
2010 prognoză

EVOLUȚIA LUNARĂ A PRODUCȚIEI INDUSTRIALE

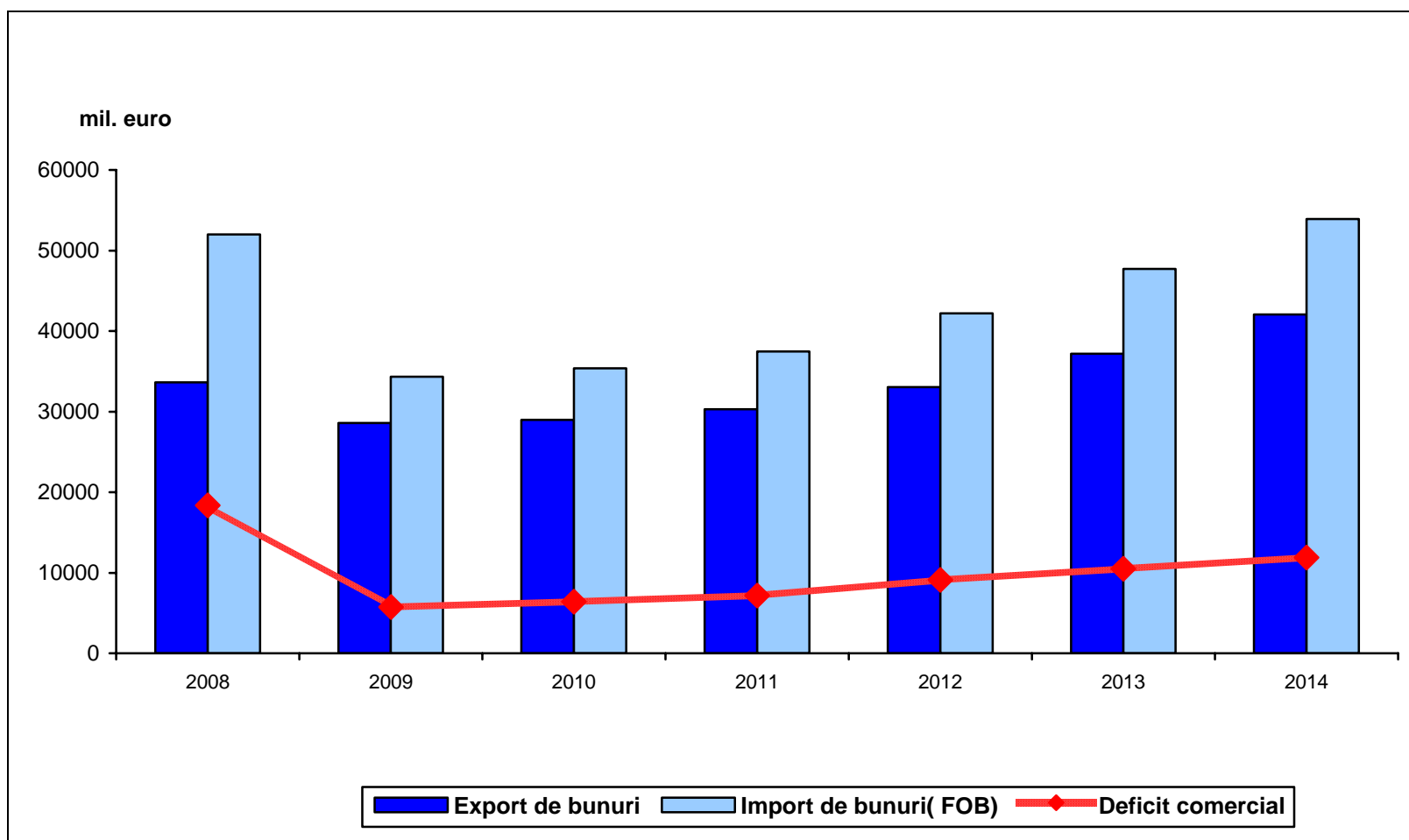


BALANȚA COMERCIALĂ

- milioane euro -

	2008	2009	2010	2011	2012	2013	2014
EXPORT FOB	33.628	28.600	28.970	30.300	33.060	37.190	42.050
- modificare procentuala fata de anul anterior, %	13,8	-15,0	1,3	4,6	9,1	12,5	13,1
IMPORT CIF	56.337	37.200	38.320	40.580	45.700	51.690	58.430
- modificare procentuala fata de anul anterior, %	9,8	-34,0	3,0	5,9	12,6	13,1	13,0
IMPORT FOB	52.000	34.340	35.370	37.460	42.180	47.710	53.930
- modificare procentuala fata de anul anterior, %	9,8	-34,0	3,0	5,9	12,6	13,1	13,0
SOLD BALANȚĂ COMERCIALĂ							
EXPORT FOB - IMPORT FOB	-18.372	-5.740	-6.400	-7.160	-9.120	-10.520	-11.880
% în PIB	-13,4	-4,9	-5,1	-5,3	-6,1	-6,4	-6,6
EXPORT FOB - IMPORT CIF	-22.709	-8.600	-9.350	-10.280	-12.640	-14.500	-16.380
% în PIB	-16,6	-7,3	-7,5	-7,6	-8,5	-8,9	-9,1

EVOLUȚIA COMERȚULUI EXTERIOR



CONTUL CURENT AL BALANȚEI DE PLĂȚI

- milioane euro -

	2008	2009	2010	2011	2012	2013	2014
Contul curent	-16.897	-5.380	-6.020	-6.350	-6.880	-7.290	-7.650
Încasări	53.408	43.800	45.460	48.800	54.545	61.610	69.640
Plăți	70.305	49.180	51.480	55.150	61.425	68.900	77.290
1. Balanța bunurilor și serviciilor	-17.527	-5.720	-6.290	-6.980	-8.860	-10.200	-11.430
Export	42.399	35.900	36.530	38.160	41.270	45.910	51.400
Import	59.926	41.620	42.820	45.140	50.130	56.110	62.830
1.1 Balanța comercială	-18.372	-5.740	-6.400	-7.160	-9.120	-10.520	-11.880
Export	33.628	28.600	28.970	30.300	33.060	37.190	42.050
Import	52.000	34.340	35.370	37.460	42.180	47.710	53.930
1.2 Balanța serviciilor	845	20	110	180	260	320	450
Export	8.771	7.300	7.560	7.860	8.210	8.720	9.350
Import	7.926	7.280	7.450	7.680	7.950	8.400	8.900
2. Balanța veniturilor	-5.371	-4.050	-4.180	-4.520	-4.690	-5.030	-5.460
Încasări	2.263	1.190	1.880	2.340	3.205	4.050	4.890
Plăți	7.634	5.240	6.060	6.860	7.895	9.080	10.350
3. Balanța transferurilor curente	6.001	4.400	4.450	5.150	6.670	7.940	9.240
Încasări	8.746	6.710	7.050	8.300	10.070	11.650	13.350
Plăți	2.745	2.320	2.600	3.150	3.400	3.710	4.110
CONTUL CURENT / PIB %	-12,3	-4,6	-4,8	-4,7	-4,6	-4,5	-4,2

COMERȚUL EXTERIOR PE ZONE

- milioane euro -

	2008	2009	2010	2011	2012	2013	2014
Export (FOB)	33.628	28.600	28.970	30.300	33.060	37.190	42.050
din care:							
Intra-UE	23.671	21.310	21.470	22.360	24.300	27.070	30.440
Extra-UE	9.957	7.290	7.500	7.940	8.760	10.120	11.610
Import (CIF)	56.337	37.200	38.320	40.580	45.700	51.690	58.430
din care:							
Intra-UE	38.937	27.530	28.280	29.750	33.360	35.980	40.375
Extra-UE	17.400	9.669	10.040	10.830	12.340	15.710	18.055
Sold (FOB-CIF)	-22.709	-8.600	-9.350	-10.280	-12.640	-14.500	-16.380
din care:							
Intra-UE	-15.266	-6.220	-6.810	-7.390	-9.060	-8.910	-9.935
Extra-UE	-7.443	-2.379	-2.540	-2.890	-3.581	-5.590	-6.445

EVOLUȚIA COMERȚUL EXTERIOR PE ZONE

- modificare procentuală față de anul anterior, % -

	2008	2009	2010	2011	2012	2013	2014
Export (FOB)	13,8	-15,0	1,3	4,6	9,1	12,5	13,1
din care:							
Intra-UE	11,3	-10,0	0,7	4,1	8,7	11,4	12,4
Extra-UE	20,2	-26,8	2,9	5,9	10,3	15,5	14,7
Import (CIF)	9,8	-34,0	3,0	5,9	12,6	13,1	13,0
din care:							
Intra-UE	6,4	-29,3	2,7	5,2	12,1	7,9	12,2
Extra-UE	18,1	-44,4	3,8	7,9	13,9	27,3	14,9
Sold (FOB-CIF)	4,3	-62,1	8,7	9,9	23,0	14,7	13,0
din care:							
Intra-UE	13,8	-59,3	9,5	8,5	22,6	-1,7	11,5
Extra-UE	11,3	-68,0	6,8	13,8	23,9	56,1	15,3

STRUCTURA COMERȚULUI EXTERIOR PE ZONE

- % -

	2008	2009	2010	2011	2012	2013	2014
Export (FOB)	100,0	100,0	100,0	100,0	100,0	100,0	100,0
din care:							
Intra-UE	70,4	74,5	74,1	73,8	73,5	72,8	72,4
Extra-UE	29,6	25,5	25,9	26,2	26,5	27,2	27,6
Import (CIF)	100,0	100,0	100,0	100,0	100,0	100,0	100,0
din care:							
Intra-UE	69,1	74,0	73,8	73,3	73,0	69,6	69,1
Extra-UE	30,9	26,0	26,2	26,7	27,0	30,4	30,9
Sold (FOB-CIF)	100,0	100,0	100,0	100,0	100,0	100,0	100,0
din care:							
Intra-UE	67,2	72,3	72,8	71,9	71,7	61,4	60,7
Extra-UE	32,8	27,6	27,2	28,1	28,3	38,6	39,3

BALANȚA FORȚEI DE MUNCA CIVILE
- date la sfârșitul anului -

	2008	2009	2010	2011	2012	2013	2014
Populația activă - mii persoane	9.143,4	8.965	8.840	8.865	8.900	8.940	8.960
- rata de activitate - %	42,6	41,9	41,5	41,8	42,1	42,4	42,7
- modificare procentuală față de anul anterior, % -	0,5	-2,0	-1,4	0,3	0,4	0,4	0,2
Populația ocupata - mii persoane	8.740	8.280	8.290	8.360	8.430	8.500	8.550
- rata de ocupare - %	40,8	38,7	38,9	39,4	39,9	40,3	40,7
- modificare procentuală față de anul anterior, % -	0,2	-5,3	0,1	0,8	0,8	0,8	0,6
Salariați - mii persoane	5.232,7	4.920	4.985	5.070	5.170	5.280	5.385
- modificare procentuală față de anul anterior, % -	1,4	-6,0	1,3	1,7	2,0	2,1	2,0
Alte categorii de populație ocupata - mii persoane	3.507	3.360	3.305	3.290	3.260	3.220	3.165
- modificare procentuală față de anul anterior, % -	-1,6	-4,2	-1,6	-0,5	-0,9	-1,2	-1,7
Șomeri înregistrați - mii persoane	403,4	685	550	505	470	440	410
- rata șomajului - %	4,4	7,6	6,2	5,7	5,3	4,9	4,6

BALANȚA FORȚEI DE MUNCĂ CIVILE
- date medii -

	2008	2009	2010	2011	2012	2013	2014
Populația activă- mii persoane	8.936	8.725	8.610	8.660	8.725	8.805	8.900
- rata de activitate - %	41,6	40,7	40,3	40,6	41,1	41,6	42,2
- modificare procentuală față de anul anterior, % -	0,8	-2,4	-1,3	0,6	0,8	0,9	1,1
Populația ocupată - mii persoane	8.476	8.045	8.070	8.140	8.230	8.330	8.440
- rata de ocupare -%	39,4	37,5	37,7	38,2	38,7	39,4	40,0
- modificare procentuală față de anul anterior, % -	0,3	-5,1	0,3	0,9	1,1	1,2	1,3
Salariați - mii persoane	5.046,3	4.730	4.805	4.867	4.954	5.063	5.164
- modificare procentuală față de anul anterior, % -	3,3	-6,3	1,6	1,3	1,8	2,2	2,0
Alte categorii de populației ocupată - mii persoane	3.430	3.315	3.265	3.273	3.276	3.267	3.276
- modificare procentuală față de anul anterior, % -	-3,7	-3,3	-1,5	0,2	0,1	-0,3	0,3
Șomeri înregistrați - mii persoane	460	680	540	520	495	475	460
- rata șomajului - %	5,1	7,8	6,3	6,0	5,7	5,4	5,2

EVOLUȚIA PRINCIPALILOR INDICATORI PRIVIND FORȚA DE MUNCĂ – AMIGO

- mii persoane -

	2008	2009	2010	2011	2012	2013	2014
Populația de 15 ani și peste	18.244	18.270	18.290	18.310	18.320	18.330	18.340
Populația totală în vârstă de muncă (15-64 ani)	15.041	15.029	15.021	15.009	14.989	14.974	14.959
Populația activă totală	9.944	9.950	9.990	10.030	10.075	10.130	10.190
Populația activă în vârstă de muncă (15-64 ani)	9.458	9.471	9.515	9.579	9.629	9.688	9.750
Populația inactivă în vârstă de muncă (15 - 64 ani)	5.583	5.558	5.506	5.430	5.360	5.286	5.209
Populația ocupată totală	9.369	9.110	9.220	9.285	9.370	9.460	9.555
- Salariați	6.317	6.075	6.100	6.175	6.235	6.305	6.358
- Alte categorii de populație ocupată	3.052	3.035	3.120	3.110	3.135	3.155	3.197
Populația ocupată în vârstă de muncă (15-64 ani)	8.884	8.631	8.745	8.834	8.924	9.018	9.115
Șomeri BIM	575	840	770	745	705	670	635

EVOLUȚIA PRINCIPALILOR INDICATORI PRIVIND FORȚA DE MUNCĂ – AMIGO

- modificare procentuala fata de anul anterior, % -

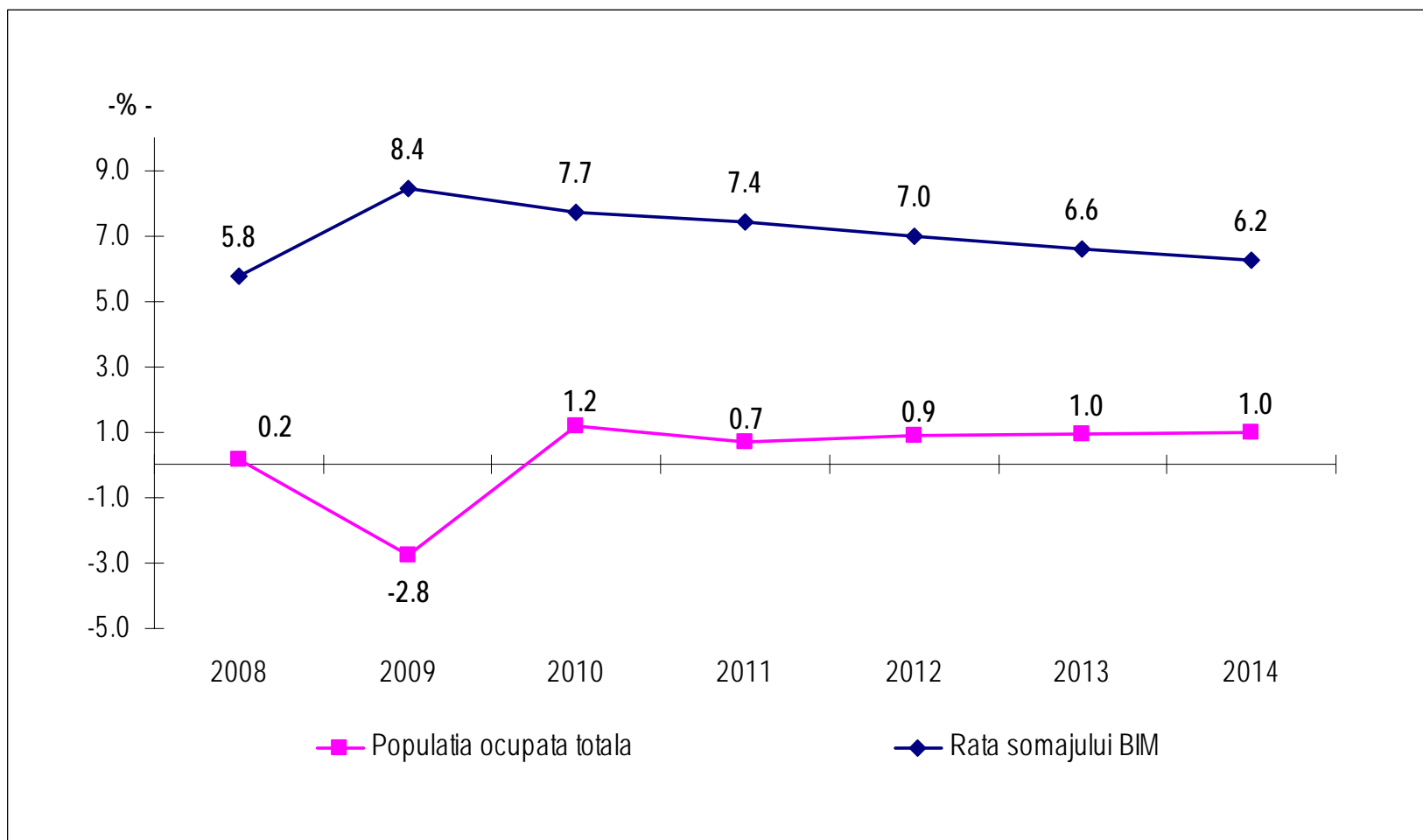
	2008	2009	2010	2011	2012	2013	2014
Populația de 15 ani și peste	0,0	0,1	0,1	0,1	0,1	0,1	0,1
Populația totală în vârstă de muncă (15-64 ani)	0,0	-0,1	-0,1	-0,1	-0,1	-0,1	-0,1
Populația activă totală	-0,5	0,1	0,4	0,4	0,4	0,5	0,6
Populația activă în vârstă de muncă (15-64 ani)	-0,3	0,1	0,5	0,7	0,5	0,6	0,6
Populația inactiva în vârstă de muncă (15 - 64 ani)	0,4	-0,5	-0,9	-1,4	-1,3	-1,4	-1,5
Populația ocupată totală	0,2	-2,8	1,2	0,7	0,9	1,0	1,0
- Salariați	1,9	-3,8	0,4	0,8	1,0	1,1	0,8
- Alte categorii de populație ocupată	-3,3	-0,6	2,8	0,5	0,8	0,6	1,3
Populația ocupată în vârstă de muncă (15-64 ani)	0,5	-2,8	1,2	1,0	1,0	1,1	1,1
Șomeri BIM	-10,3	46,1	-8,3	-3,2	-5,4	-5,0	-5,2

EVOLUȚIA PRINCIPALILOR INDICATORI PRIVIND FORȚA DE MUNCĂ – AMIGO

- % -

	2008	2009	2010	2011	2012	2013	2014
Rata de activitate a populației de 15 ani si peste	54,5	54,5	54,6	54,8	55,0	55,3	55,6
Rata de activitate a populației in vârsta de munca (15-64ani)	62,9	63,0	63,3	63,8	64,2	64,7	65,2
Rata de ocupare a populației de 15 ani si peste	51,4	49,9	50,4	50,7	51,1	51,6	52,1
Rata de ocupare a populației in vârsta de munca (15-64ani)	59,1	57,4	58,2	58,9	59,5	60,2	60,9
Rata șomajului BIM	5,8	8,4	7,7	7,4	7,0	6,6	6,2

EVOLUȚIA POPULAȚIEI OCUPATE ȘI A RATEI ȘOMAJULUI (conf. AMIGO)



EVOLUȚIA CÂȘTIGULUI SALARIAL MEDIU PE TOTAL ECONOMIE

	2008	2009	2010	2011	2012	2013	2014
Câștigul salarial mediu brut lunar - lei	1.761	1.850	1.922	2.010	2.115	2.230	2.390
- modificare procentuală față de anul anterior, %	26,1	5,1	3,9	4,6	5,2	5,4	7,2
Câștigul salarial mediu net lunar - lei	1.309	1.350	1.400	1.464	1.539	1.620	1.734
- modificare procentuală față de anul anterior, %	25,6	3,1	3,7	4,6	5,1	5,3	7,0
Ponderele câștigului salarial mediu net in cel brut - %	74,3	73,0	72,8	72,8	72,8	72,6	72,6
Câștigul salarial real - %	16,5	-2,2	0,0	1,3	2,3	2,7	4,6
Salariul mediu brut - lei	1.682	1.767	1.836	1.920	2.020	2.130	2.282
- modificare procentuală față de anul anterior, %	26,4	5,1	3,9	4,6	5,2	5,4	7,2
- % din câștigul salarial mediu brut lunar	95,5	95,5	95,5	95,5	95,5	95,5	95,5

EVOLUȚIA PREȚURILOR ȘI A CURSULUI DE SCHIMB

	2008	2009	2010	2011	2012	2013	2014
Creșterea prețurilor de consum (%)							
– sfârșitul anului	6,30	4,3	3,5	3,2	2,6	2,3	2,0
– medie anuală	7,85	5,5	3,7	3,2	2,8	2,5	2,3
Creșterea prețurilor producției industriale (%)							
– sfârșitul anului	7,26	5,8	5,5	5,0	4,0	3,5	3,2
– medie anuală	15,30	2,3	6,0	5,5	5,0	4,5	4,0
Creșterea prețurilor în construcții (%)							
– medie anuală	16,8	2,3	5,0	4,0	3,5	3,0	2,5
Creșterea prețurilor principalelor produse agricole (%)							
– medie anuală	12,69	-5,2	3,0	3,0	2,5	2,0	1,5
Curs de schimb (lei/euro) – medie anuală	3,6827	4,25	4,20	4,17	4,12	4,07	4,03
– apreciere (+)/deprecire (-) nominală leu/euro (%)	- 9,38	-13,35	1,19	0,72	1,21	1,23	1,0
– apreciere (+)/deprecire (-) reală leu/euro (%)	- 2,31	- 8,58	4,93	3,94	4,05	3,76	3,32
Curs de schimb (lei/dolar) – medie anuală	2,5189	3,10	3,05	3,00	3,00	3,00	3,00