

COMISIA NAȚIONALĂ DE PROGNOZĂ

Varianta preliminară a Prognozei de primăvară

ETAPA I: PROGNOZA PE TERMEN SCURT

PROIECȚIA PRINCIPALILOR INDICATORI MACROECONOMICI ÎN ANUL 2007

16 Februarie 2007

PROIEȚIA PRINCIPALILOR INDICATORI MACROECONOMICI ÎN PERIOADA 2004-2007

- modificare procentuală față de anul anterior -

	2004	2005	2006	2007	
Produsul intern brut	- mld. lei	246,5	288,0	341,6	390,7
	- %	8,5	4,1	8,0	6,5
Export de bunuri	- mil. euro	18935	22255	25850	30250
	- %	21,3	17,5	16,2	17,0
Import de bunuri (CIF)	- mil. euro	26281	32569	40746	48120
	- %	24,0	23,9	25,1	18,1
Import de bunuri (FOB)	- mil. euro	24258	30061	37609	44420
	- %	24,0	23,9	25,1	18,1
Soldul balanței comerciale	- mil. euro				
- (FOB-FOB)		-5323	-7806	-11759	-14170
- (FOB-CIF)		-7346	-10314	-14896	-17870
Contul curent	- mil. euro	-5099	-6888	-9973	-11920
• Contul curent în PIB	- %	-8,4	-8,7	-10,3	-10,4
Creșterea prețurilor de consum					
• Decembrie față de decembrie an anterior		9,3	8,6	4,87	4,3
• Medie an/medie an anterior		11,9	9,0	6,56	4,3
Cursul de schimb	- lei/euro	4,05	3,62	3,525	3,40
Populația ocupată (medie) ¹⁾	- mii persoane	8087,7	8152,5	8185	8210
	- %	-2,3	0,8	0,4	0,3
Numărul mediu de salariați ¹⁾	- mii persoane	4468,8	4558,9	4615	4700
	- %	-2,7	2,0	1,2	1,8
Câștigul salarial mediu brut	- lei	818	968	1140	1330
	- %	23,2	18,3	17,8	16,7
Câștigul salarial real	- %	10,5	14,3	9,6 ²⁾	11,0
Numărul de șomeri înregistrați (la sf. anului)	- mii persoane	557,9	523,0	460,5	460
- rata șomajului	- %	6,3	5,9	5,2	5,2

Notă: Datele pentru perioada 2004-2006 au ca sursa Institutul Național de Statistică, cu excepția celor privind produsul intern brut, ocuparea și câștigul salarial care sunt date preliminare de Comisia Națională de Prognoză.

¹⁾ Reprezintă numărul mediu al populației ocupate și al salariaților din sectorul civil formal, conform sferei de cuprindere a Balanței forței de muncă

²⁾ Date provizorii pe baza Anchetei lunare INS (prognoza se realizează pe baza datelor din Anchetele anuale)

Variația producției industriale în anii 2003 - 2007
(lună / lună corespunzătoare a anului precedent)

- modificări procentuale -

An	Ian	Feb	Mar	Apr	Mai	Iun	Iul	Aug	Sept	Oct	Nov	Dec
2003	5,1	1,9	3,7	2,0	7,0	7,7	6,4	-0,7	1,9	1,5	-1,4	2,6
2004	0,8	6,9	9,5	0,5	5,2	3,2	2,1	6,5	5,8	2,4	9,3	12,4
2005	9,2	4,1	4,4	9,0	-4,0	-0,7	-6,2	2,3	2,7	1,7	1,6	2,2
2006	5,4	4,3	4,3	0,6	16,0	10,7	10,0	6,8	6,2	10,2	7,4	4,0
2007	3,8	6,6	6,0	8,0	0,1	2,3	6,6	4,1	4,2	4,6	4,7	5,2

Variația producției industriale în anii 2003-2007
(lună / lună anterioară)

- modificări procentuale -

An	Ian	Feb	Mar	Apr	Mai	Iun	Iul	Aug	Sept	Oct	Nov	Dec
2003	-1,0	0,4	10,5	0,3	4,2	2,5	2,8	-10,0	6,9	4,2	-4,7	-11,2
2004	-2,8	6,5	13,1	-7,9	9,1	0,6	1,6	-6,1	6,2	0,9	1,8	-8,8
2005	-5,5	1,5	13,5	-3,8	-4,0	4,0	-4,0	2,4	6,7	-0,2	1,8	-8,3
2006	-2,5	0,4	13,5	-7,2	10,7	-0,7	-4,6	-0,6	6,0	3,7	-0,8	-12,0
2007	-2,7	3,2	12,8	-5,4	3,5	0,6	-0,6	-3,0	6,1	4,1	-0,8	-10,7

Variația producției industriale în anii 2003 - 2007
- modificări procentuale-

An	Tr.I/I	Tr.II/II	Tr.III/III	Tr.IV/IV	AN/AN
2003	3,5	5,6	2,6	0,8	3,1
2004	5,9	3,0	4,7	7,8	5,3
2005	5,7	1,2	-0,5	1,8	2,0
2006	4,5	8,9	7,8	6,4	7,1
2007	5,5	3,7	4,9	4,8	4,7

EVOLUȚIA LUNARĂ A COMERȚULUI EXTERIOR

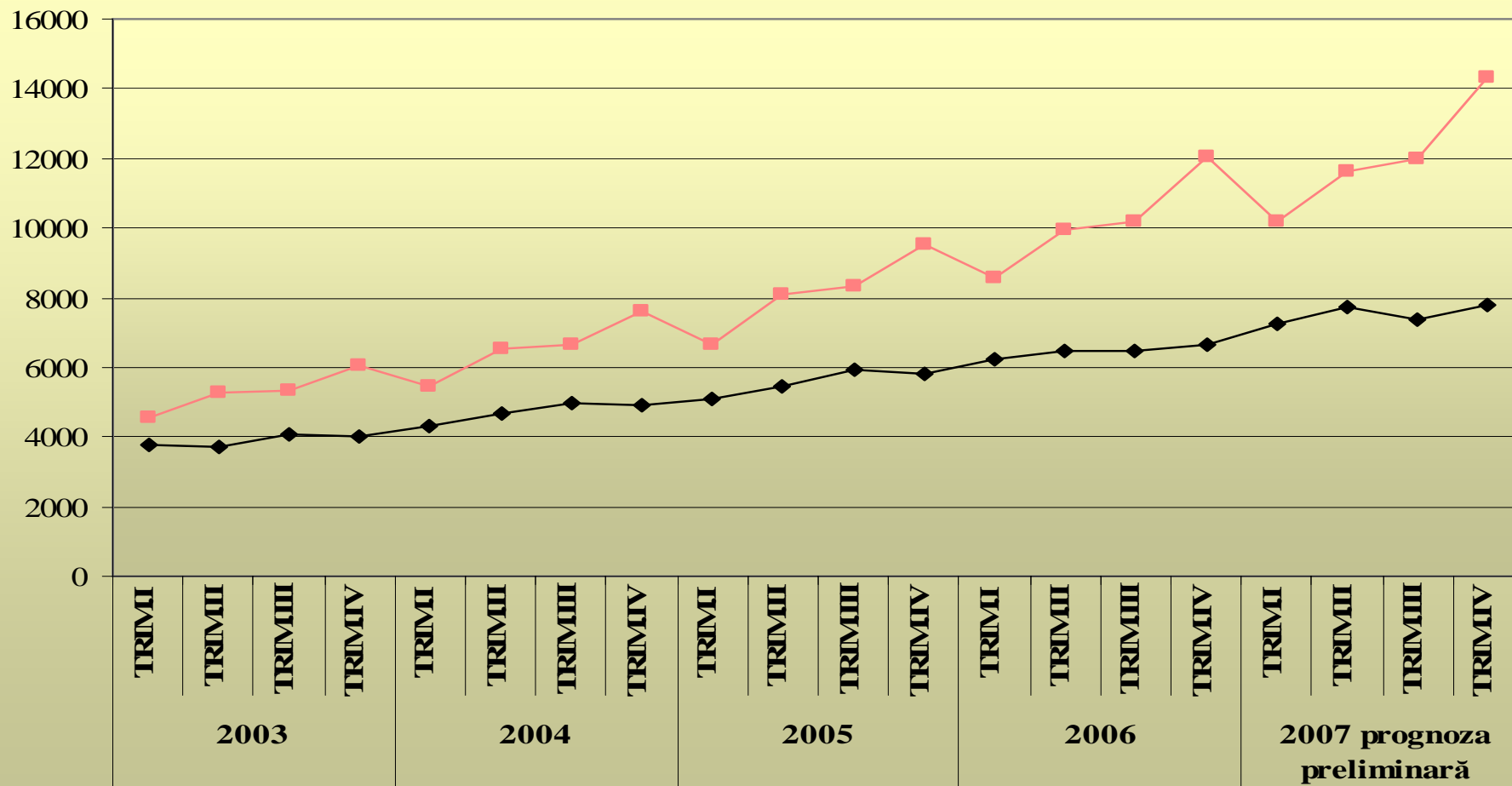
- mil.euro -

	IAN	FEBR	MART	APR	MAI	IUN	IUL	AUG	SEPT	OCT	NOV	DEC	AN
2004													
EXPORT	1218.1	1495.3	1623.1	1487.4	1569.4	1638.9	1841.8	1421.8	1699.1	1740.2	1668.4	1531.2	18934.7
%	1.5	21.0	20.9	24.8	24.3	29.2	23.3	15.4	26.2	21.7	21.7	23.5	21.3
IMPORT CIF	1567.6	1814.9	2100.3	1993	2244.6	2271.7	2373.8	2025.1	2253.6	2416.7	2633.8	2586.1	26281
%	10.9	23.9	26.3	16.2	24.2	29.9	23.5	32.3	21.0	10.8	33.1	35.2	24.0
SOLD	-349.5	-319.5	-477.2	-505.6	-675.2	-632.7	-532	-603.3	-554.5	-676.5	-965.4	-1054.9	-7346.2
2005													
EXPORT	1513.7	1649	1931.9	1794.7	1773.4	1863.9	2003.7	1863.3	2072.1	1941.3	2029.2	1818.8	22255.1
%	24.3	10.3	19.0	20.7	13.0	13.7	8.8	31.1	22.0	11.6	21.6	18.8	17.5
IMPORT CIF	1896.6	2166	2606.6	2553.3	2676.2	2840.8	2781	2699.2	2846.6	3078	3317.4	3107	32568.5
%	21.0	19.3	24.1	28.1	19.2	25.1	17.2	33.3	26.3	27.4	26.0	20.1	23.9
SOLD	-382.9	-517	-674.8	-758.6	-902.8	-976.9	-777.3	-835.9	-774.4	-1136.7	-1288.2	-1288.2	-10313.4
2006													
EXPORT	1775.3	2104	2338.9	1872.5	2307	2280.3	2222.5	2062.3	2208	2258.4	2463.9	1957.4	25850.5
%	17.3	27.6	21.1	4.3	30.1	22.3	10.9	10.7	6.6	16.3	21.4	7.6	16.2
IMPORT CIF	2413.4	2866.3	3289.6	2944.7	3531.2	3481.9	3452.2	3362.5	3383	3884.8	4074.1	4062.2	40745.9
%	27.2	32.3	26.2	15.3	31.9	22.6	24.1	24.6	18.8	26.2	22.8	30.7	25.1
SOLD	-638	-762.4	-950.7	-1072.1	-1224.1	-1201.6	-1229.7	-1300.2	-1175	-1626.4	-1610.2	-2104.8	-14895.4
2007 prognoză													
EXPORT	2070	2460	2750	2200	2770	2790	2580	2350	2470	2640	2930	2240	30250
%	16.6	16.9	17.6	17.5	20.1	22.4	16.1	14.0	11.9	16.9	18.9	14.4	17.0
IMPORT CIF	2870	3420	3920	3560	4140	3900	4060	3940	4010	4640	4860	4800	48120
%	18.9	19.3	19.2	20.9	17.2	12.0	17.6	17.2	18.5	19.4	19.3	18.2	18.1
SOLD	-799	-961	-1170	-1360	-1369	-1110	-1480	-1590	-1540	-2000	-1930	-2560	-17870

% - modificare procentuala fata de luna corespunzatoare a anului anterior

Evoluția comerțului exterior

- mil. euro -



—◆— EXPORT FOB

—■— IMPORT CIF

Proгноza lunara a efectivelor de salariati

- mii persoane -

Anul / luna	Ian.	Feb.	Mart.	Apr.	Mai	Iun.	Iul.	Aug.	Sept.	Oct.	Nov.	Dec.	Media anuala:	
													proгноza	pe baza efectivelor lunare
2004	4359.3	4375.8	4404.7	4405.8	4423.1	4453.6	4456.9	4452.0	4449.9	4439.0	4432.1	4398.3	4468.8	4420.9
2005	4450.8	4500.7	4535.7	4551.0	4560.3	4577.8	4567.5	4563.2	4554.6	4538.0	4537.6	4501.2	4558.9	4536.5
2006	4556.2	4565.6	4582.0	4589.7	4604.0	4612.2	4617.4	4615.3	4608.5	4601.7	4603.4	4575.0	4615	4594.3
2007	4639	4649	4666	4673	4688	4696	4702	4699	4693	4686	4687	4650	4700	4677

Nota: Proгноza anuala se refera la numarul mediu de salariati rezultat din anchetele anuale ale INS (date definitive); intre datele lunare si cele anuale exista o diferenta nesemnificativa; pentru corespondenta dintre datele lunare si cele anuale, in ultima coloana se prezinta numarul mediu al salariatilor obtinut ca medie aritmetica a efectivelor lunare.

Proгноza lunara a castigului salarial pe total economie

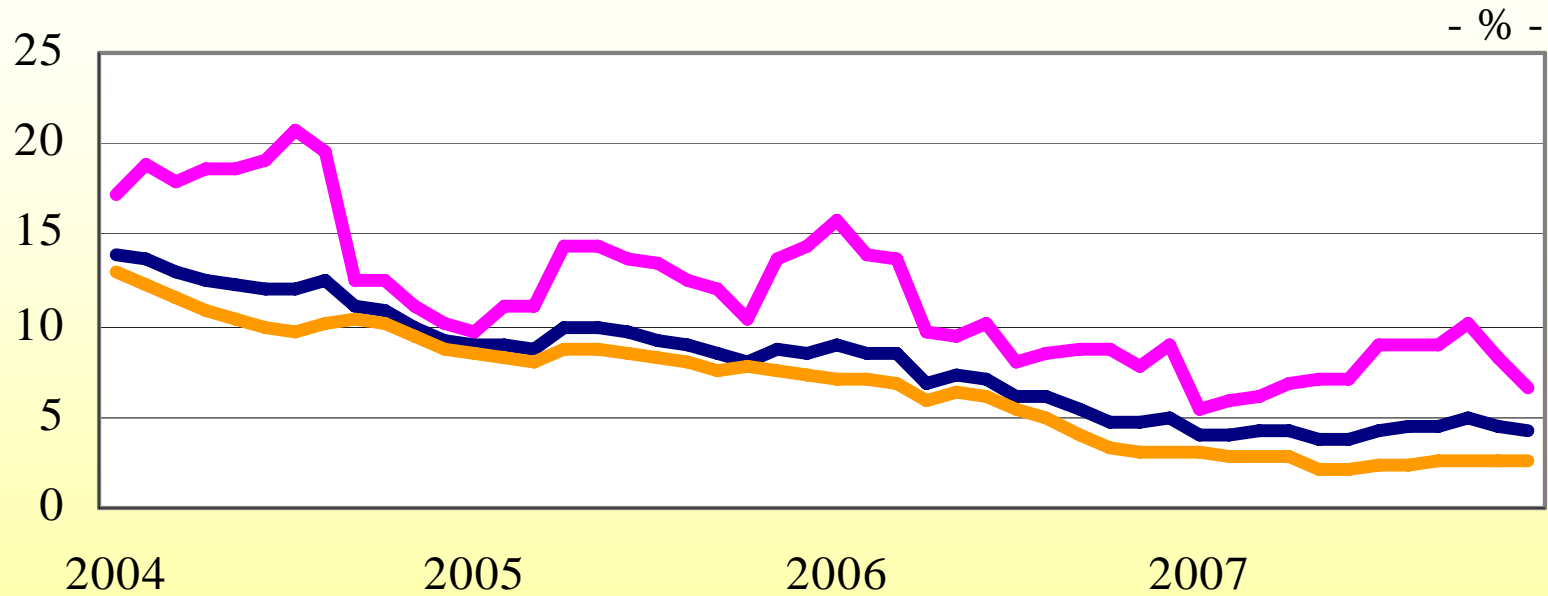
		Ian.	Feb.	Martie	Aprilie	Mai	Iunie	Iulie	August	Sept.	Oct.	Nov.	Dec.	Media anuala:	
														proгноza	pe baza datelor lunare
2004	Castigul salarial mediu brut (lei)	801	748	807	829	801	804	813	810	821	839	868	973	818	826
	Indicele castigului salarial mediu brut (%)	99.3	93.5	107.8	102.8	96.6	100.3	101.1	99.7	101.4	102.2	103.4	112.2		
	Castigul salarial mediu net (lei)	577	548	586	597	580	583	588	586	594	607	625	688	599	597
	Indicele castigului salarial mediu net (%)	101.9	94.9	106.9	101.9	97.2	100.5	100.9	99.6	101.5	102.1	102.9	110.1		
2005	Castigul salarial mediu brut (lei)	951	875	920	973	942	944	957	963	965	974	1,017	1,121	968	967
	Indicele castigului salarial mediu brut (%)	97.8	91.9	105.2	105.7	96.8	100.2	101.4	99.3	101.1	102.3	103.0	113.9		
	Castigul salarial mediu net (lei)	723	674	708	743	720	722	730	734	736	742	774	848	746	738
	Indicele castigului salarial mediu net (%)	105.2	93.2	105.1	105.0	96.9	100.2	101.2	100.5	100.3	100.8	104.3	109.6		
2006	Castigul salarial mediu brut (lei)	1100	1017	1101	1120	1109	1112	1122	1122	1148	1155	1213	1481	1140	1150
	Indicele castigului salarial mediu brut (%)	98.1	92.5	108.3	101.7	99.0	100.3	100.9	100.0	102.3	100.6	105.0	122.1		
	Castigul salarial mediu net (lei)	826	767	828	839	833	835	842	841	860	866	908	1099	855	862
	Indicele castigului salarial mediu net (%)	97.4	92.9	108.0	101.3	99.3	100.2	100.8	99.9	102.3	100.7	104.9	121.0		
2007 - prognозa															
	Castigul salarial mediu brut (lei)	1351	1216	1289	1321	1306	1308	1321	1322	1329	1355	1416	1586	1330	1343
	Indicele castigului salarial mediu brut (%)	91.2	90.0	106.0	102.5	98.9	100.1	101.0	100.1	100.5	102.0	104.5	112.0		
	Castigul salarial mediu net (lei)	1008	907	961	985	974	975	985	986	991	1011	1056	1183	990	1002
	Indicele castigului salarial mediu net (%)	91.7	90.0	106.0	102.5	98.9	100.1	101.0	100.1	100.5	102.0	104.5	112.0		

EVOLUȚIA INFLAȚIEI

- % -

	Ian.	Feb.	Mart.	Apr.	Mai	Iun.	Iul.	Aug.	Sept.	Oct.	Nov.	Dec.
2003												
- lună/lună anterioară	1,3	0,8	1,1	1,1	0,5	0,9	1,2	0,3	2,1	1,5	1,4	1,2
- lună față de decembrie an anterior	1,3	2,1	3,2	4,3	4,8	5,7	7,0	7,3	9,6	11,2	12,8	14,1
2004												
- lună/lună anterioară	1,1	0,6	0,5	0,6	0,3	0,6	1,3	0,5	0,9	1,2	0,6	0,6
- lună față de decembrie an anterior	1,1	1,7	2,2	2,8	3,1	3,7	5,1	5,6	6,6	7,9	8,6	9,3
2005												
- lună/lună anterioară	0,8	0,6	0,3	1,8	0,3	0,3	1,0	0,1	0,6	0,9	1,2	0,5
- lună față de decembrie an anterior	0,8	1,4	1,7	3,5	3,8	4,1	5,1	5,2	5,8	6,8	8,1	8,6
2006												
- lună/lună anterioară	1,03	0,24	0,21	0,42	0,6	0,15	0,11	-0,07	0,05	0,21	1,09	0,74
- lună față de decembrie an anterior	1,03	1,27	1,48	1,91	2,52	2,67	2,78	2,71	2,76	2,98	4,10	4,87
2007 - prognoza												
- lună/lună anterioară	0,2	0,3	0,3	0,4	0,2	0,2	0,7	0,0	0,2	0,5	0,8	0,5
- lună față de decembrie an anterior	0,2	0,5	0,8	1,21	1,41	1,61	2,27	2,27	2,48	2,99	3,81	4,3

Cresterea preturilor de consum ale populatiei - luna/luna similara an anterior -



— total — preturi reglementate — inflatia de baza (CORE 1)

EVOLUȚIA CURSULUI DE SCHIMB
(lei/Euro)

	Ian.	Feb.	Mart.	Apr.	Mai	Iun.	Iul.	Aug.	Sept.	Oct.	Nov.	Dec.	Medie anuală
2003													
	3,5594	3,5442	3,5823	3,6559	3,7617	3,8062	3,7165	3,7183	3,7924	3,8807	3,9912	4,0577	3,7555
2004													
	4,1094	4,0572	4,0054	4,0695	4,0559	4,0754	4,0966	4,0947	4,1077	4,1069	3,9820	3,8774	4,0532
2005													
	3,8178	3,6765	3,6338	3,6293	3,6182	3,6139	3,5655	3,5057	3,5103	3,5984	3,6530	3,6589	3,6234
2006													
	3,6445	3,5404	3,5074	3,4911	3,5071	3,5482	3,5723	3,5277	3,5270	3,5192	3,4954	3,4141	3,5245
2007 prognoză													
	3,3937	3,3832	3,3837	3,3913	3,3897	3,3902	3,4062	3,3945	3,3946	3,4049	3,4265	3,4427	3,4000